



Western 及 IP 细胞裂解液

产品简介

Western 及 IP 细胞裂解液是一种传统的细胞组织快速裂解液，得到的蛋白样品可以用于常规的 Western、IP 等。主要成分为 50mM Tris(pH 7.4), 150mM NaCl, 1% Triton X-100 以及 sodium orthovanadate, sodium fluoride, EDTA 等多种抑制剂。可以有效抑制蛋白降解。

用 Western 及 IP 细胞裂解液得到的蛋白样品，可以用 BCA 蛋白浓度测定试剂盒测定蛋白浓度。由于含有较高浓度的去垢剂，不能用 Bradford 法测定由本裂解液裂解得到样品的蛋白浓度。

各种裂解液主要特点、差异

产品编号	G3423	G3424	G3425	G3426
产品名称	Western 及 IP 细胞裂解液	RIPA 裂解液(强)	RIPA 裂解液(中)	RIPA 裂解液(弱)
有效裂解成分	1% Triton	1% Triton X, 0.5% deoxycholate, 0.1% SDS	1% NP-40, 0.5% deoxycholate, 0.1% SDS	1% NP-40, 0.25% deoxycholate
裂解强度	温和	强	中	温和
对膜蛋白的提取	一般	很好	较好	一般
对胞浆蛋白的提取	很好	很好	很好	很好
对核蛋白的提取	较好	很好	较好	较好
胞浆磷酸化蛋白提取	很好	很好	很好	很好
细胞核转录因子提取	很好	很好	很好	很好
含蛋白酶抑制剂	是	是	是	是
含磷酸酯酶抑制剂	是	是	是	是
主要用途	WB, IP,co-IP	WB, IP	WB, IP	WB, IP, co-IP

储存和稳定性

- 2-8℃保存，一年有效。

注意事项:

- 为取得最佳的使用效果，尽量避免过多的反复冻融。可以适当分装后使用。
- 需自备 PMSF。
- 裂解蛋白的所有步骤都需在冰上或 4℃进行。
-

使用说明:

对于培养细胞样品:

1. 融解 Western 及 IP 细胞裂解液，混匀。取适当量的裂解液，在使用前数分钟内加入 PMSF，使 PMSF 的最终浓度为 1mM。
2. 对于贴壁细胞：去除培养液，用 PBS、生理盐水或无血清培养液洗一遍(如果血清中的蛋白没有干扰，可以不洗)。按照 6 孔板每孔加入 100-200 微升裂解液的比例加入裂解液。用枪吹打数下，使裂解液和细胞充分接触。通常裂解液接触细胞 1-2 秒后，细胞就会被裂解。

对于悬浮细胞：离心收集细胞，用手指把细胞用力弹散。按照 6 孔板每孔细胞加入 100-200 微升裂解液的比例加入裂解液。再用手指轻弹以充分裂解细胞。充分裂解后应没有明显的细胞沉淀。如果细胞量较多，必需分装成 50-100 万细胞/管，然后再裂解。大团的细胞较难裂解充分，而少量的细胞由于裂解液容易和细胞充分接触，相对比较容易裂解充分。

3. 充分裂解后，10000-14000g 离心 3-5 分钟，取上清，即可进行后续的 PAGE、Western、免疫沉淀和免疫共沉淀等操作。

裂解液用量说明：通常 6 孔板每孔细胞加入 100 微升裂解液已经足够，但如果细胞密度非常高可以适当加大裂解液的用量到 150 微升或 200 微升。

对于组织样品:

1. 把组织剪切成细小的碎片。
2. 融解 Western 及 IP 细胞裂解液，混匀。取适当量的裂解液，在使用前数分钟内加入 PMSF，使 PMSF 的最终浓度为 1mM。
3. 按照每 20 毫克组织加入 100-200 微升裂解液的比例加入裂解液。(如果裂解不充分可以适当添加更多的裂解液，如果需要高浓度的蛋白样品，可以适当减少裂解液的用量。)
4. 用玻璃匀浆器匀浆，直至充分裂解。
5. 充分裂解后，10000-14000g 离心 3-5 分钟，取上清，即可进行后续的 PAGE、Western、免疫沉淀和免疫共沉淀等操作。
6. 如果组织样品本身非常细小，可以适当剪切后直接加入裂解液裂解，通过强烈 vortex 使样品裂解充分。然后同样离心取上清，用于后续实验。直接裂解的优点是比较方便，不必使用匀浆器，缺点是不如使用匀浆器那样裂解得比较充分。

注：裂解液的裂解产物中经常会出现一小团透明胶状物，属正常现象。该透明胶状物为含有基因组 DNA 等的复合物。在不检测和基因组 DNA 结合特别紧密的蛋白的情况下，可以直接离心取上清用于后续实验；如果需要检测和基因组结合特别紧密的蛋白，则可以通过超声处理打碎打散该透明胶状物，随后离心取上清用于后续实验。如果检测一些常见的转录因子，例如 NF-kappaB、p53 等时，通常不必进行超声处理，就可以检测到这些转录因子。

可能用到的产品

货号	品名	规格
P3105	Plasmid Maix Kit	10T
P2105	Endo-free Plasmid Mini kit	50T
P6105	Yeast Plasmid Kit	50T
C4105	MiniElute DNA-Pure Kit	50T
P3415	2XPCR Master Mix	1ml
D1105	Blood DNA Kit	50T
D4105	Plant DNA Kit	50T
D7105	Hpure Fugal DNA Kit	50T
D3105	Baterial DNA Kit	50T
D8105	Soil DNA Kit	50T
R1106	TRNsol(TRIzol)	100ml
R4105	Total RNA Kit II	50T
R5105	Plant RNA Kit	50T
G4210	DH5a 感受态	5*0.2ml
G0668	DEPC-water	100ml
G3420	6X loading buffer	2ml
G3422	DAB 染色液	100ml
G0577	苏木素伊红染色液	50ml*2
G3424	RIPA 裂解液	100ml
P0018	ECL 发光液	100ml
G3418	TMB Solution For Blotting	100ml
G4308	TMB solution For Elisa	100ml
G3005	30% 丙烯酰胺 (29:1)	500ml
G3403	40% 丙烯酰胺 (37.5:1)	500ml
G0528	4% 多聚甲醛	500ml
G3422	BCA 蛋白浓度测定试剂盒	500T
G3155	Bradford 蛋白浓度测定试剂盒	1000T
G4256	10X 丽春红染色液	10ml



进口原料，稳定可靠
无需接触粉末，安全环保
即开即用，方便快捷



丙烯酸胺/甲叉丙烯酰胺溶液

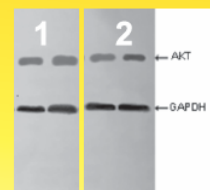
G5550	30% 丙烯酰胺/甲叉丙烯酰胺29:1	500ml	128元
G5551	30% 丙烯酰胺/甲叉丙烯酰胺19:1	500ml	128元
G6550	40% 丙烯酰胺/甲叉丙烯酰胺29:1	500ml	178元
G6551	40% 丙烯酰胺/甲叉丙烯酰胺19:1	500ml	178元
G7550	40% 丙烯酰胺/甲叉丙烯酰胺37.5:1	500ml	178元

蛋白提取裂解液

货号	G3423	G3424	G3425	G3426
产品名称	Western及IP细胞裂解液	RIPA裂解液(强)	RIPA裂解液(中)	RIPA裂解液(弱)
有效裂解成分	1% Triton	1% Triton X 0.5% deoxycholate 0.1% SDS	1% NP-40 0.5% deoxycholate 0.1% SDS	1% NP-40 0.25% deoxycholate
裂解强度	温和	强	中	温和
对膜蛋白的提取	一般	很好	较好	一般
对胞浆蛋白的提取	很好	很好	很好	很好
对核蛋白的提取	较好	很好	较好	较好
胞浆磷酸化蛋白提取	很好	很好	很好	很好
细胞核转录因子提取	很好	很好	很好	很好
含蛋白酶抑制剂	是	是	是	是
含磷酸酯酶抑制剂	是	是	是	是
主要用途	WB, IP, co-IP	WB, IP	WB, IP	WB, IP, co-IP
特价(100ml)	110	110	110	110

GBCBIO Technologies 值得您信赖的企业
买ECL发光液送脱脂奶粉 促销期间凡购买100ml包装的ECL发光液,即可获赠100g Western专用脱脂奶粉一瓶。

- 灵敏
- 低背景
- 发光快而持久



左图小鼠心脏蛋白(上样量50ug), 兔抗Akt抗体(CST)检测心脏组织匀浆中Akt水平。加入HRP标记兔二抗(PTG)(GAPDH做内参)。采用化学发光试剂盒及X胶片曝光显影。

1:采用P公司的ECL发光液
2:采用GBCBIO公司的ECL发光液

100ml/218元

BCA蛋白浓度测定试剂盒

- 灵敏 检测浓度下限达到25µg/ml
- 线性范围大 50-2000µg/ml浓度范围内有较好的线性关系
- 兼容性强 不受绝大部分样品中的化学物质的影响
- 超值 进口的品质,国产的价格

500次/238元
5000次/1288元

广州捷信斯生物科技有限公司

地址: 广州市国际生物岛螺旋四路一号研发B区403

电话: 020-82160415 Email: genebase@vip.163.com WEB: www.gbcbio.cn